

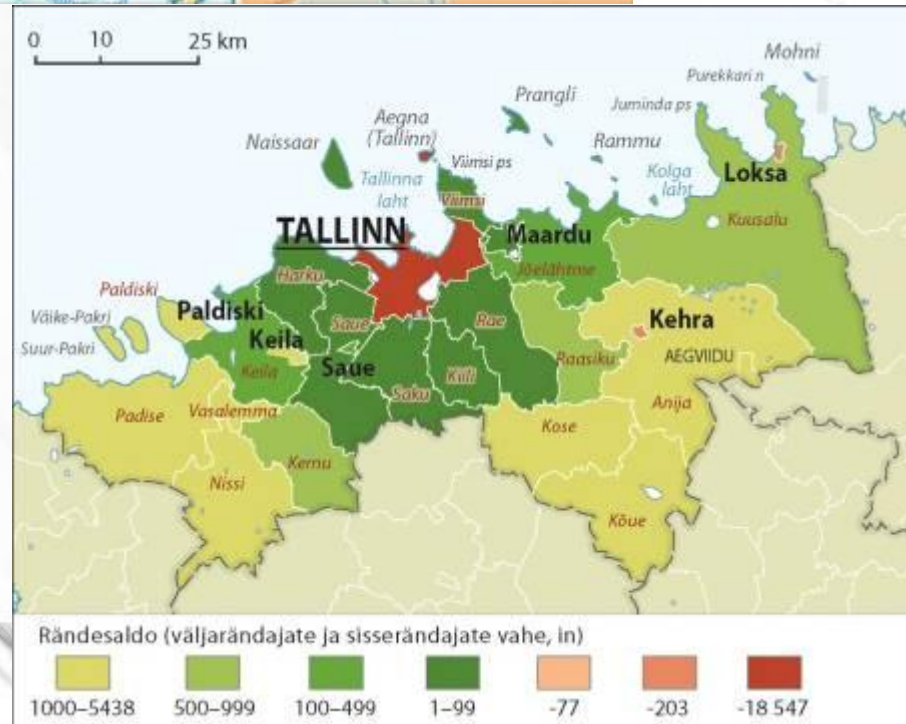
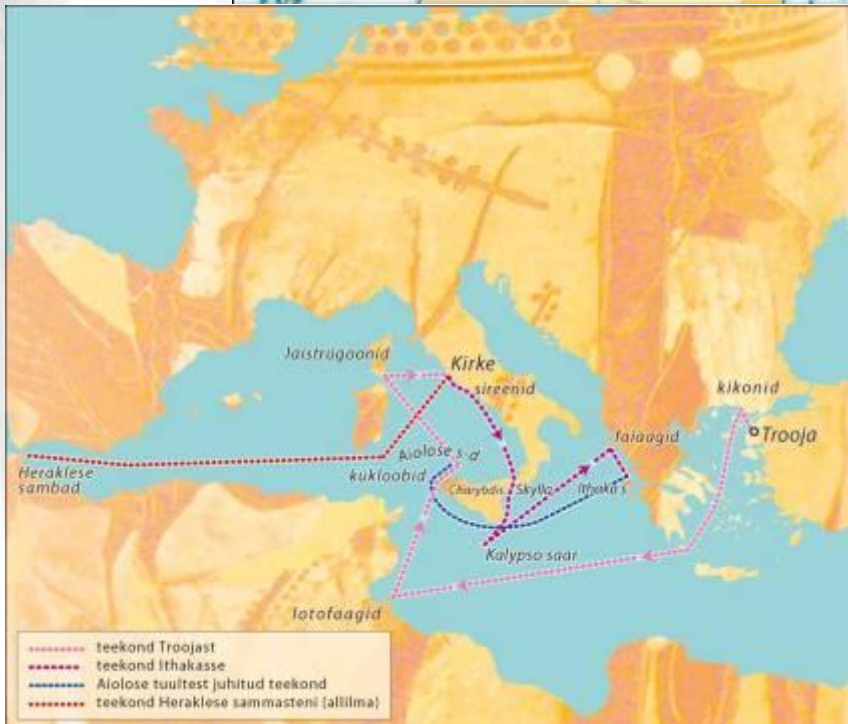
"Kaardid õpiku tekstide visualiseerijatena"

Krista Mölder, Liisi Pärsik

Tartu 2012

Millega koolikirjastuse kartograafia tegeleb?

- Klassikalised füüsilisgeograafilise ning administratiivse sisuga kaardid
- Teemakaardid (kliima, majandus, rahvastik, loodus jne)
- Kaardipõhised illustratsioonid – kaardid, skeemid, visualiseeringud, kus raskuskese on objektide ruumilistel seostel



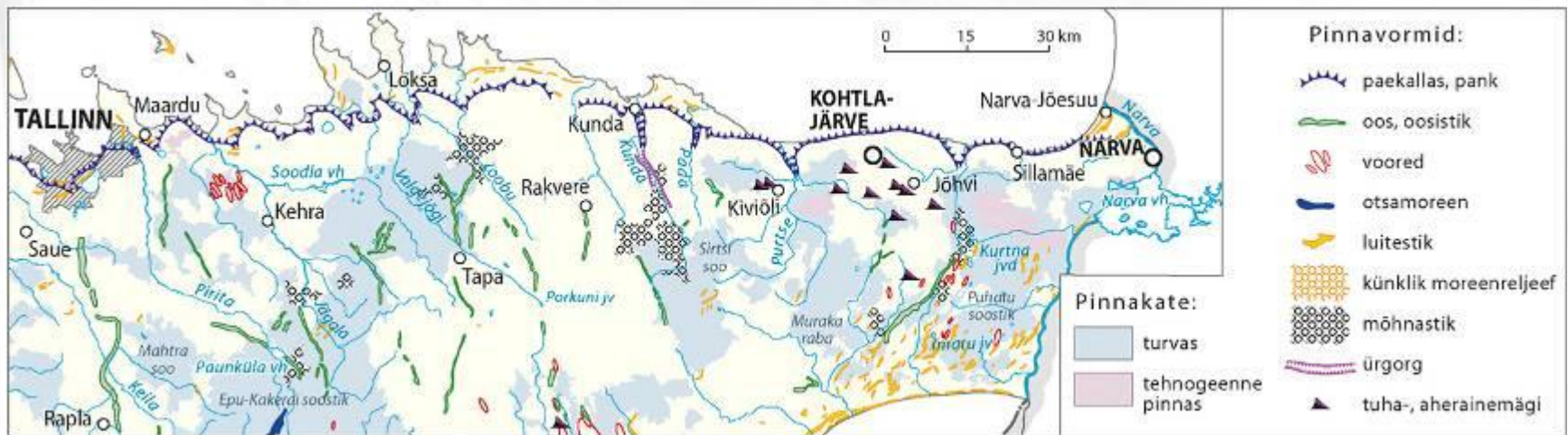
Kuidas tullakse kartograafilt kaarte küsima?

- „Mul oleks vaja 7. klassi geograafia õpikusse Euroopa rahvastikutiheduse kaarti. Andmed on Exceli tablis, kaardi mõõtmed on 10*16 cm. Kaardil peaks olema ka pealinnad ja riigipiirid.“
- „Palun mulle maailmakaart.“
- „Mul oleks vaja väikest Eesti kaarti.“

Milliseid andmed kasutatakse?

- Avita andmed – Eesti atlas + Ajaloo atlas + meie enda digitud andmed
- MOUNTAIN HIGH maps versioon 2.5
- Ostame Maa-ametilt või Regiolt

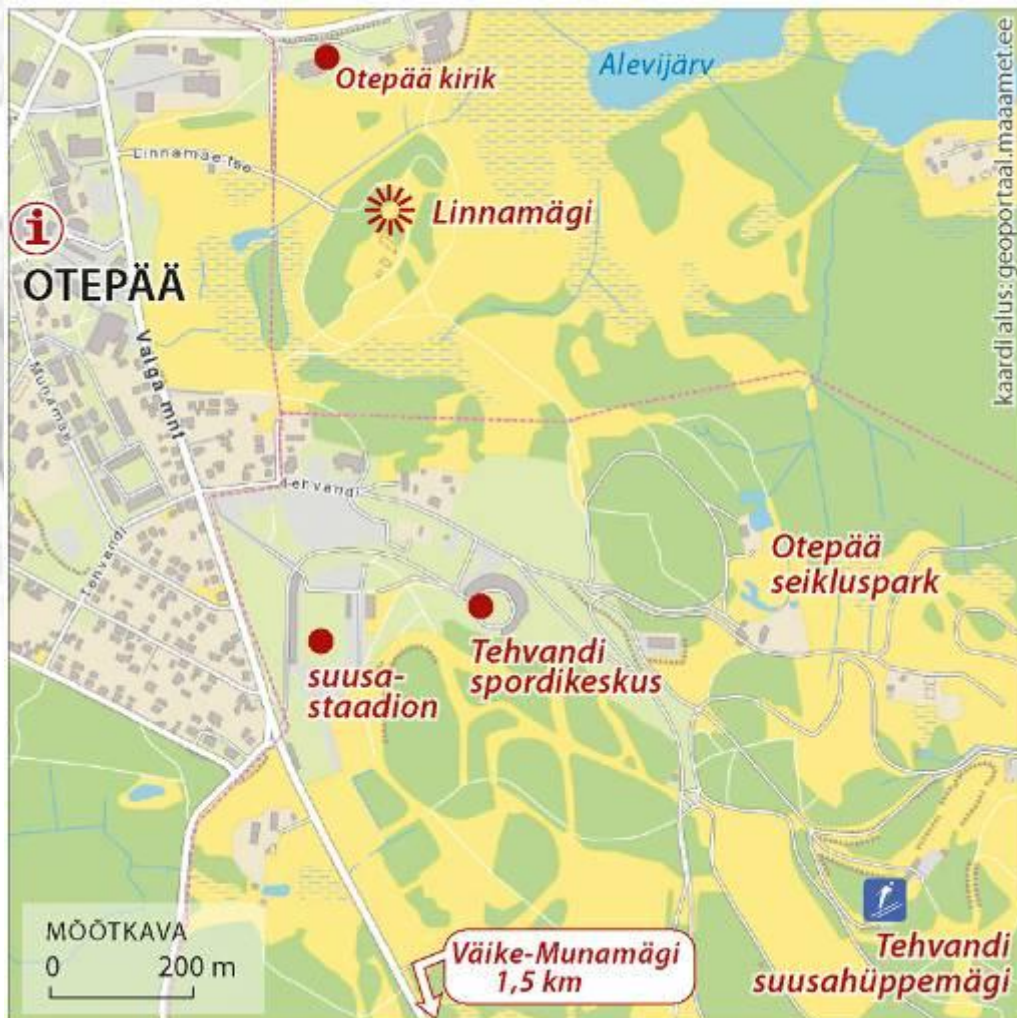
- Koostöös TÜ Geograafia osakonnaga valmis Eesti atlas
- Väga korralikud reljeefi ja vetevõrgu andmed Eesti kohta
- Õpikukaartide jaoks tihti liiga detailsed



- Kogu maailm (riigipiir, füüsiline alusraster)
- Generaliseerimata – nõuavad palju lisatöötlust



Ostetud andmed – Maa-ametilt, Regiolt





LEPPEMÄGI	HAIGLA	BUSIJAAM	Kool	RAAMATUKOGU	Kirik	SOOLA	TAVILA	TELERIKHT
POLIIS	BUSTOPELAM	TEKST	RESTORAN	BANK	MUSEUM	KOFAN	RAJESTUMARK	PUKENIKHT
112	BUSTIJAAM	POOD	TEHAK	POSTIKONTOR	KINAKOOG	TUNG	RAHMISTE	MAAKARDA
KODU	BUSTIJAAM	BUSTIJAAM	BUSTIJAAM	BUSTIJAAM	BUSTIJAAM	BUSTIJAAM	BUSTIJAAM	BUSTIJAAM
BUSTIJAAM	BUSTIJAAM	BUSTIJAAM	BUSTIJAAM	BUSTIJAAM	BUSTIJAAM	BUSTIJAAM	BUSTIJAAM	BUSTIJAAM

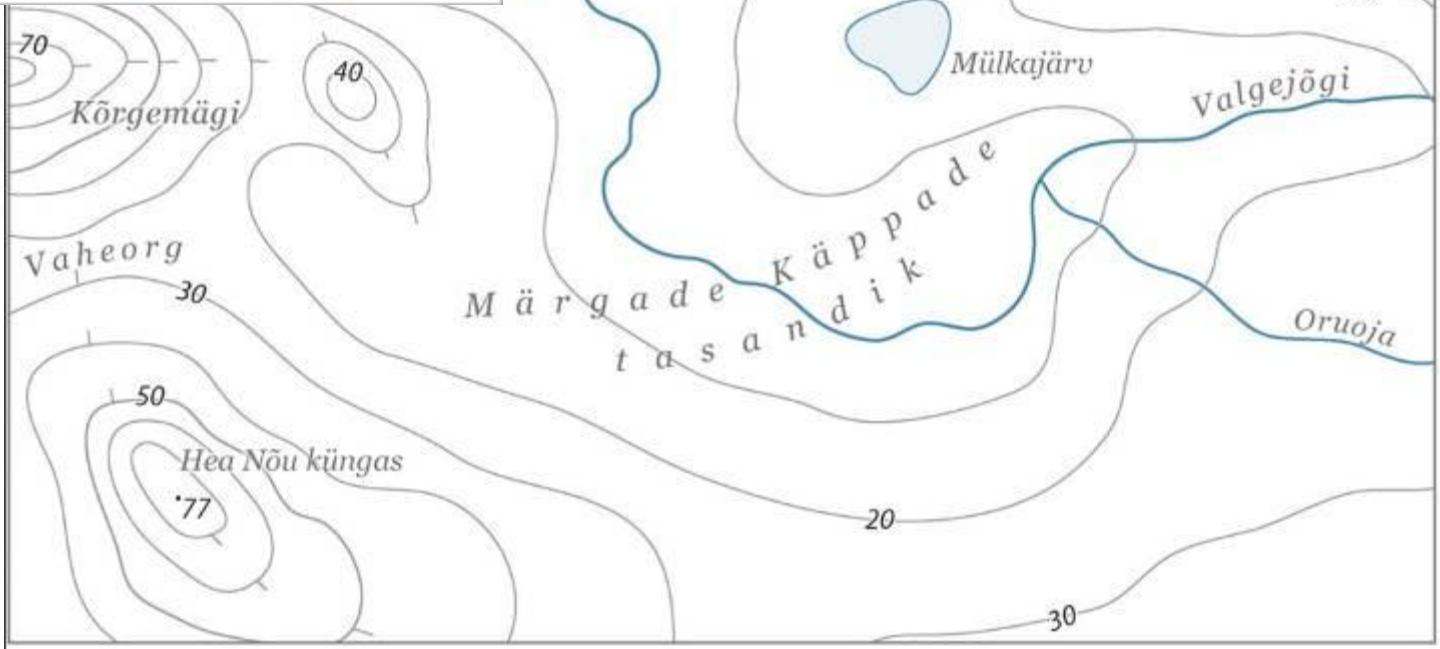
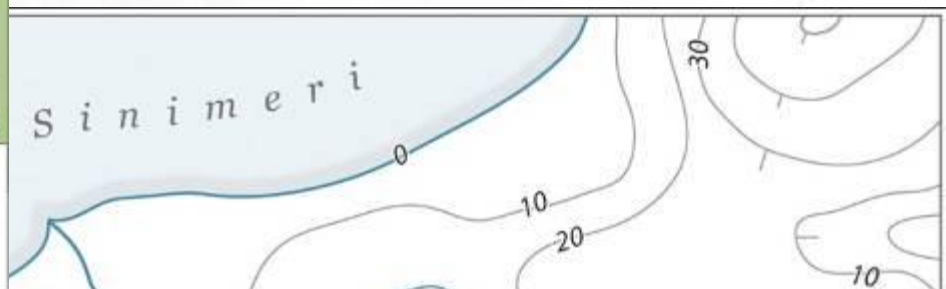


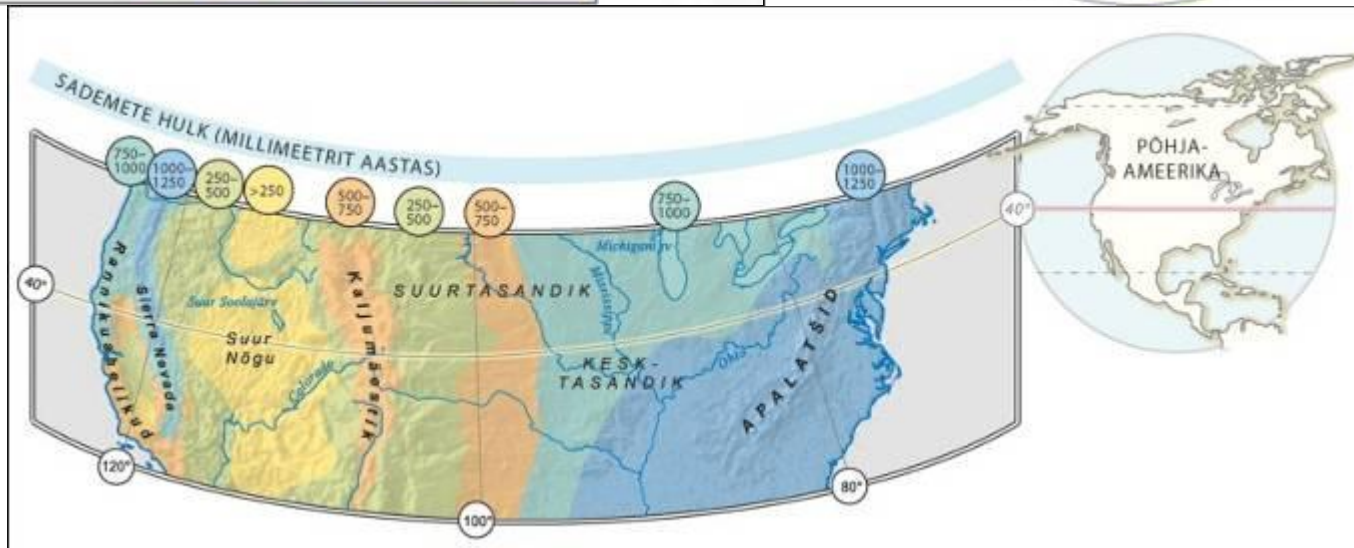
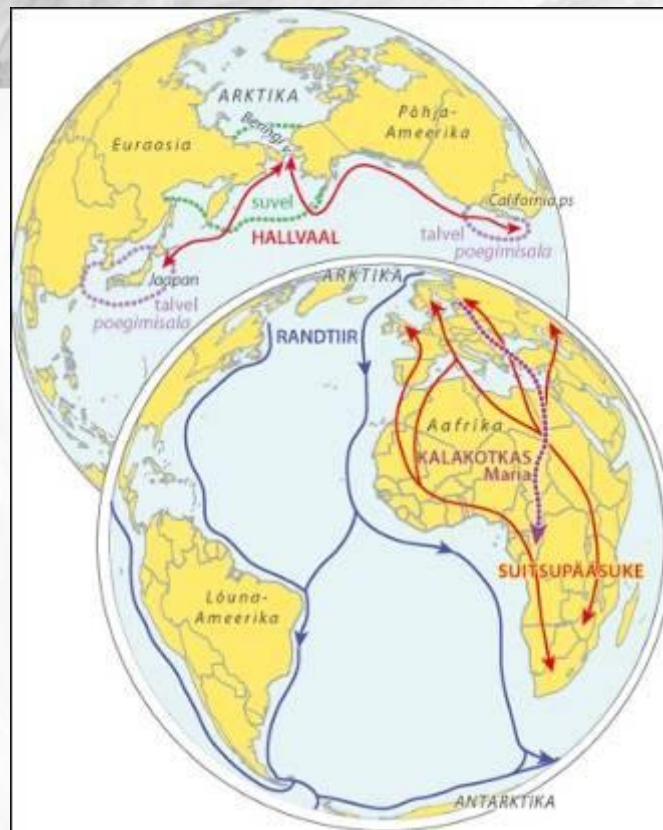
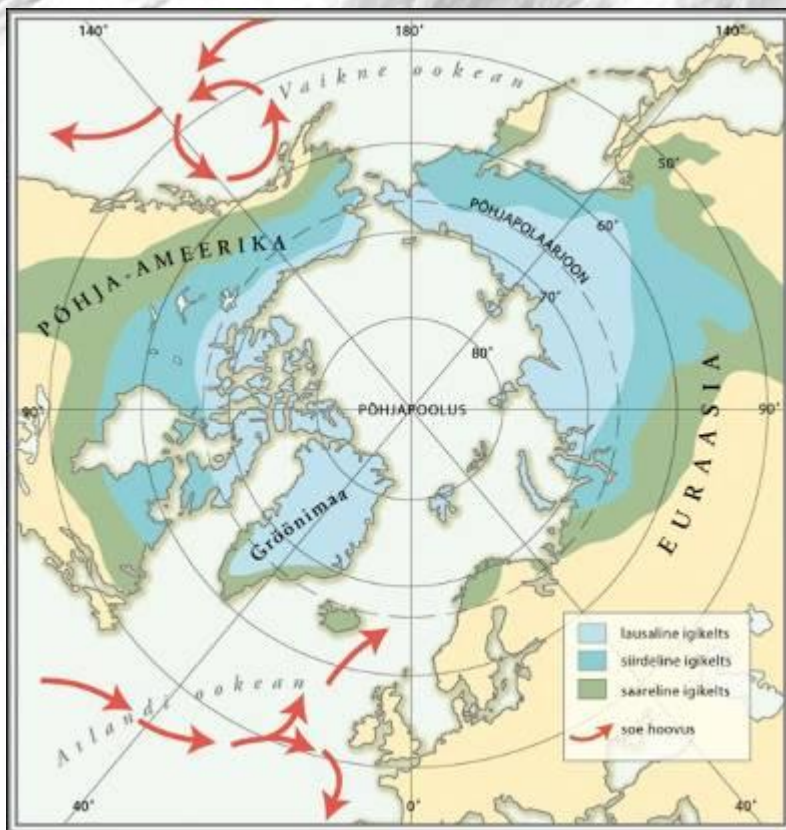




LEGEND

peatee	mets	okaspuu	bussipeatus	kauplus
kõrvaltee	niit	lehtpuu	metskond	kohvik
sild	järv	heinamaa	ujumiskoht	internetipunkt
majad	soo	kivi	postkontor	bensiinijaam





Kirjastuse kartograafi töö on väga mitmekesine ja huvitav ning pigem võiks meie ametinimetus olla “ruumiandmete visualiseerija”.

Täna kuulamast!