



TEEKASUTAJA TEAVITAMISE INFOSÜSTEEM

TARK TEE

Tanel Jairus
Maanteeamet

Kuidas asi alguse sai

- 2010. juulis kinnitati investeringute kava „Infõhiskonna edendamine”
- Sama aasta lõpuks valmis Regio ja Median SD tehtud analüüs
- 2011. alguses välja kuulutatud riigihanke alusel ehitavad infosüsteemi Regio, Median SD ja AlphaGIS

Andmete koosseis

- Infosüsteemi sisenditena on plaanitud:
 - Teeilmajaamad
 - Teekaamerad
 - Liiklusloendurid
 - Jooksev maanteeinfo
 - Liiklusmärkide andmebaas



Tehniline kirjeldus

- Infosüsteemi südameks on PostgreSQL andmebaas PostGIS lisadega.
- Andmete väljastamisega tegeleb ArcGIS Server 10
 - selle väljunditeks on
 - WMS, WFS ja REST teenused
 - FLEX komponendil põhinev veebiportaal
- Kogu komplekt on majutatud Amazon EC2 pilves



Liiklusmärkide rakendus

- Loodud Alphagis'i poolt liiklusmärkide info salvestamiseks välitingimustes
- Aluseks ArcGIS API for Android
- Märkide püsiandmete jaoks kasutatakse QR koodi
- Info edastatakse andmekeskusesse REST teenuse abil



Väljund avalikkusele

- Veebiportaalis on kajastatud:
 - Teetööd
 - Liikluspiirangud
 - Teede sulgemised
 - Teeolud
 - Teeilmajaamade info
 - Teekaamerate pildid
 - Liiklusloendurite andmed
 - Teekonnaarvutuses kasutatakse tulevasi liikluspiiranguid, sõiduki tüüpi ja gabariite

Veebiportaal

Kaart

Projektist

Abi

Logi sisse



TARK TEE



MAANTEEAMET

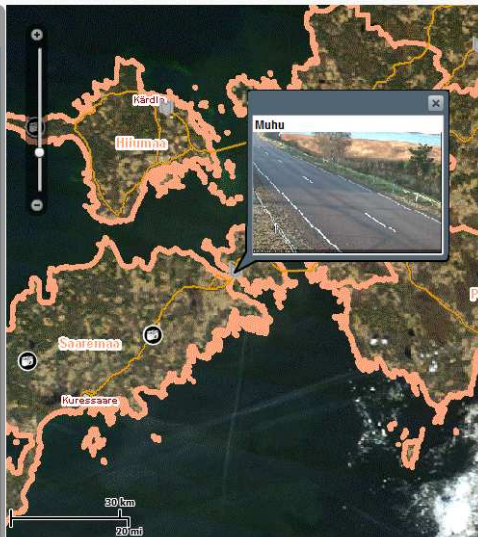


KIHID OTSING TEEKOND TAGASISIDE

Kaardikihtide aktuaalsus

Kiirusepiirang

Piirang km/h	30		
Kehtib alates	19.10.2011	0	0
Kehtib kuni	01.11.2011	0	0
Suund	<input checked="" type="checkbox"/> Tee suund <input checked="" type="checkbox"/> Vastas suund		
Tee			
Lõik	10.6 - 17.4		
Pikkus	6.7995		
Koht	Harju mk. Loo-Maardu		
Põhjus	Taastusremont		
Teostaja	AS Järva Teed		
Kontakt	68 05 105; liikluskorraldus 56 479 412		
Ümbersõit 1			
Ümbersõit 2			
<input type="button" value="Tühista"/> <input type="button" value="Kustuta"/> <input type="button" value="Salvesta"/>			



Maanteeameti pressiteated

Tänaased pressiteated (0)

Varasemad (6)

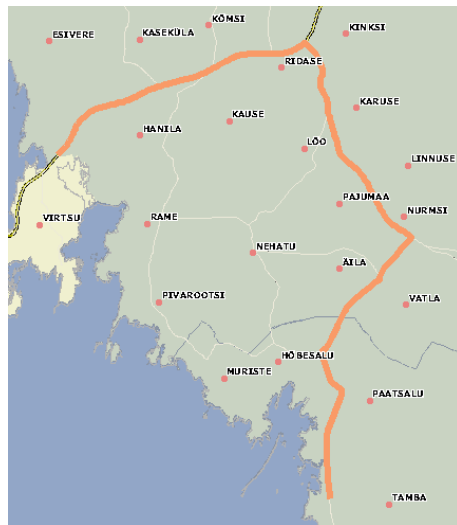
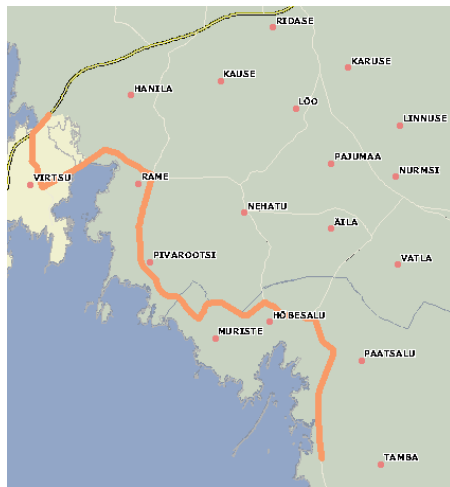
Eelteated (0)

Liikluspiirangud

Lisa

Teekonnaarvutus

Lühim teekond sõiduautole



Ainult kattega teedega marsruut veoautole

Väljund arendajatele

- Lisaks veebiportaalile on andmekeskus võimeline andma sisendit ka muudele rakendustele, selle tarbeks on:
 - OGC teenused (WMS, WFS)
 - ArcGIS REST teenused

Löpp

