

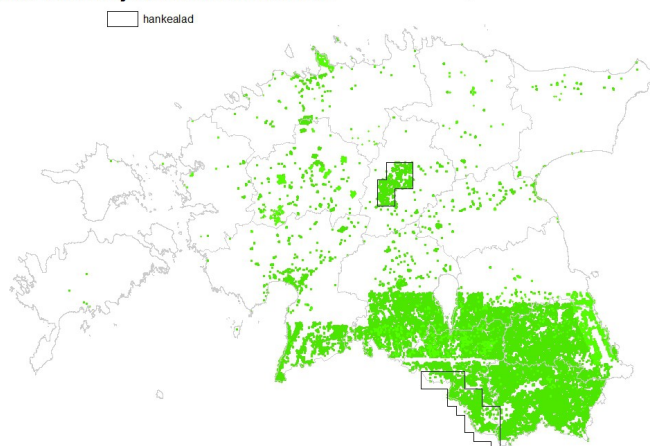
ETAK andmete uuendamine 2012

arvudes ja pildis

Ehitised

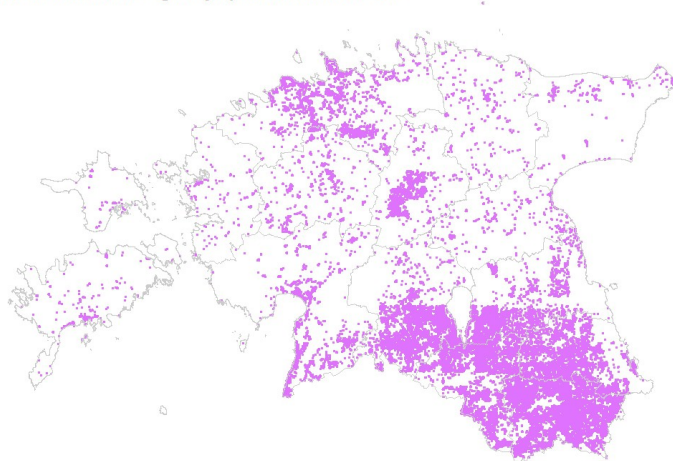
Aasta jooksul on uuendatud ca 200 000 ehitise ruumikuju, see on ¼ ETAKi ehitistest.

Ehitiste ruumikujude uuendamine 2012



2012. aastal seostati kõik hooned (ca 700 000) Aadressandmete infosüsteemiga. Valdav enamus seostamisest toimus juulikuise hooldustöö perioodil, kuid ADS ja ETAK andmete pidev uuenedmine on tinginud ka jooksva andmevahetuse, mille ulatust illustreerib järgmine kartogramm:

Ehitiste seostamine ADS-ga väljaspool hooldustöid 2012



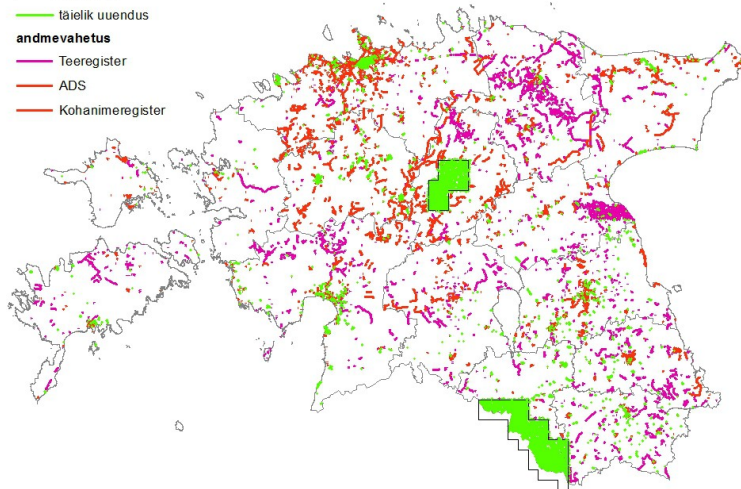
ADS vajadustest lähtuvalt on muudetud ca 1000 hoone ruumikuju enamasti tükeldades või liites.

Teed

Aasta jooksul on uuendatud ca 35 000 teelõigu ruumikuju koos tärkandmetega. Registritega (Teeregister, ADS) seoste haldamisel on muudetud üle 64 000 lõigu tärkandmeid.

Teede uuendamine 2012

- hankealad
- täielik uuendus
- andmevahetus
- Teeregister
- ADS
- Kohanimeregister



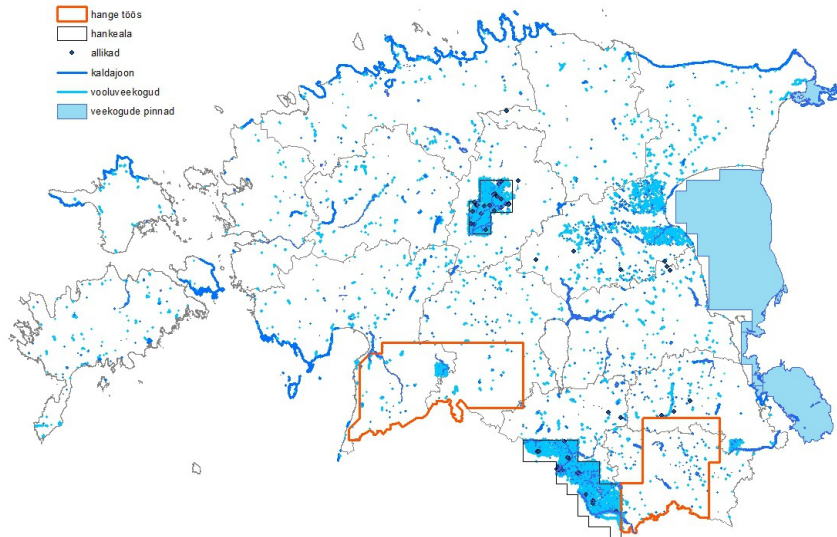
Teeregistri kohalike teede andmete alusel uuendati rohkem kui 50 000 teelõigu teekatte info suvisel hooldusperioodil. Ei kajastu kartogrammil!

Veekogud

Detsembri alguseks uuendatud 37 000 veekogu objekti (lõik, punkt, pind). Hanke käigus on uuendamisel veekogud kahel kaardistusosal.

Veekogude uuendamine 2012

- hange töös
- hankeala
- allikad
- kaldejoon
- vooluveekogud
- veekogude pinnad



Töösoleva hanke käigus on uuendatud üle 85 000 kalda- ja vooluveekogu lõigu ning rohkem kui 10 000 veekogu pindobjekti.

Ülejäänud nähtused

Kõikide ülejäänud nähtuste muudatuste arv 2012. aastal on ca 86 000, millele lisandub veekogude hankest ca 50 000 muutunud objekti (kaasanihutatud kõlvikud, trüübid, purded jms), neist ¼ on ka tervikuna uuendatud (näiteks trüübid) ülejäänud on uuendatud vaid veekogudega puutavas osas.