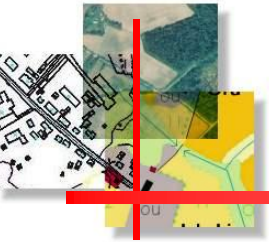
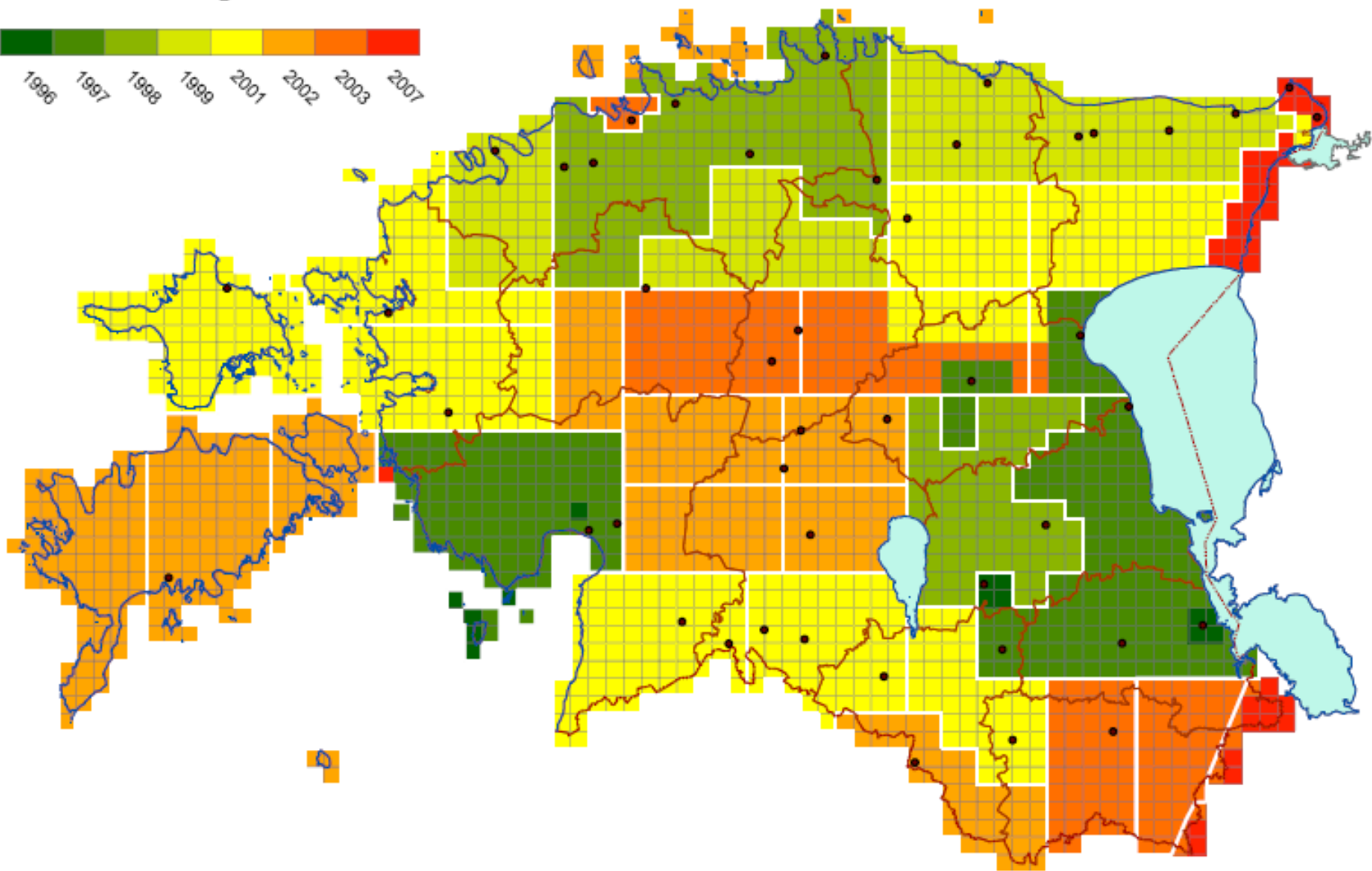


Eesti põhikaardi välikaardistus

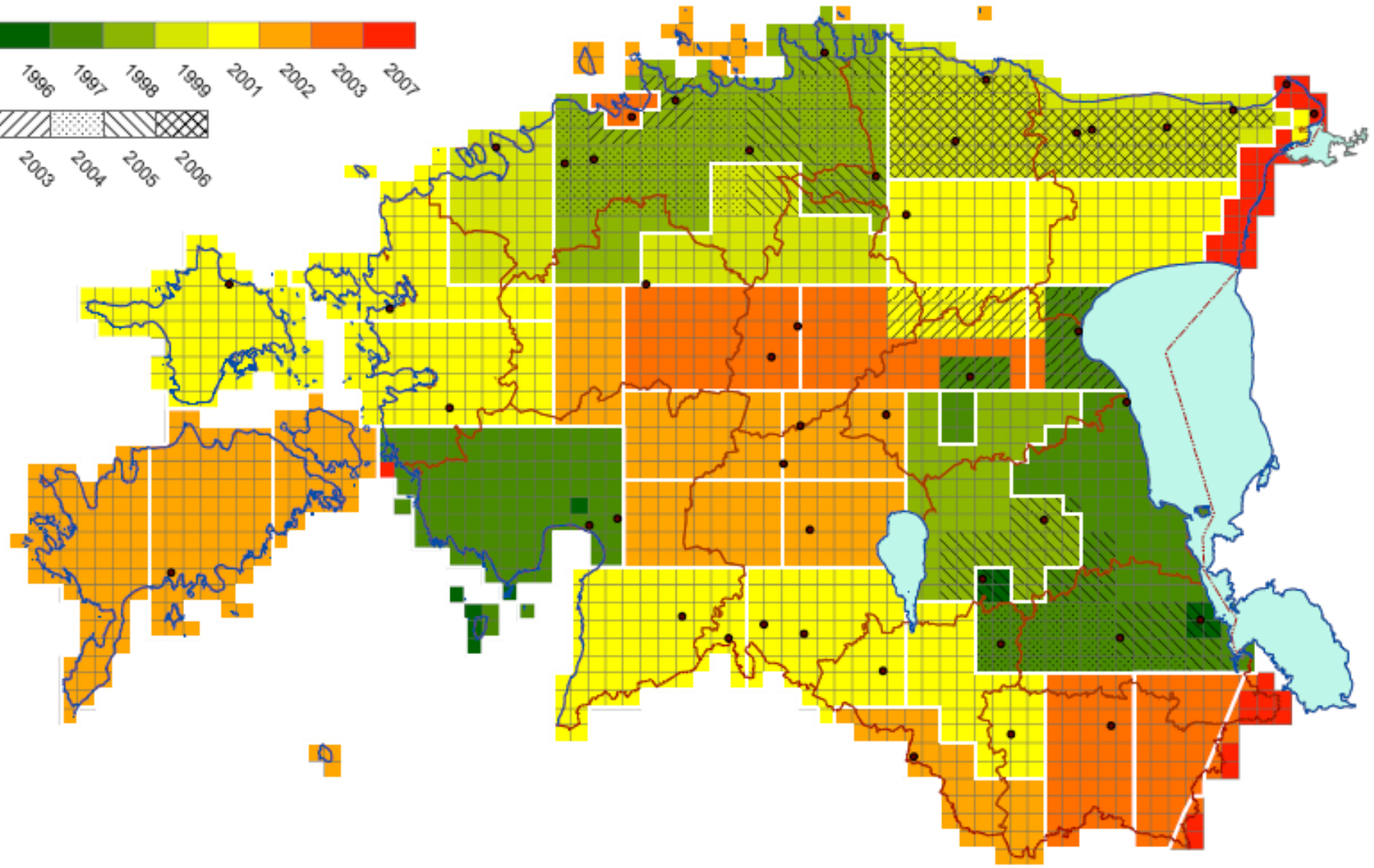
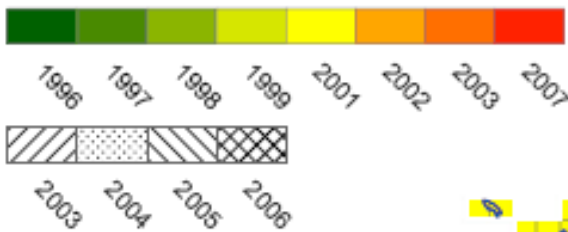


ESTGIS-i suveülikool
2013, august
Setomaa

I kaardistusing



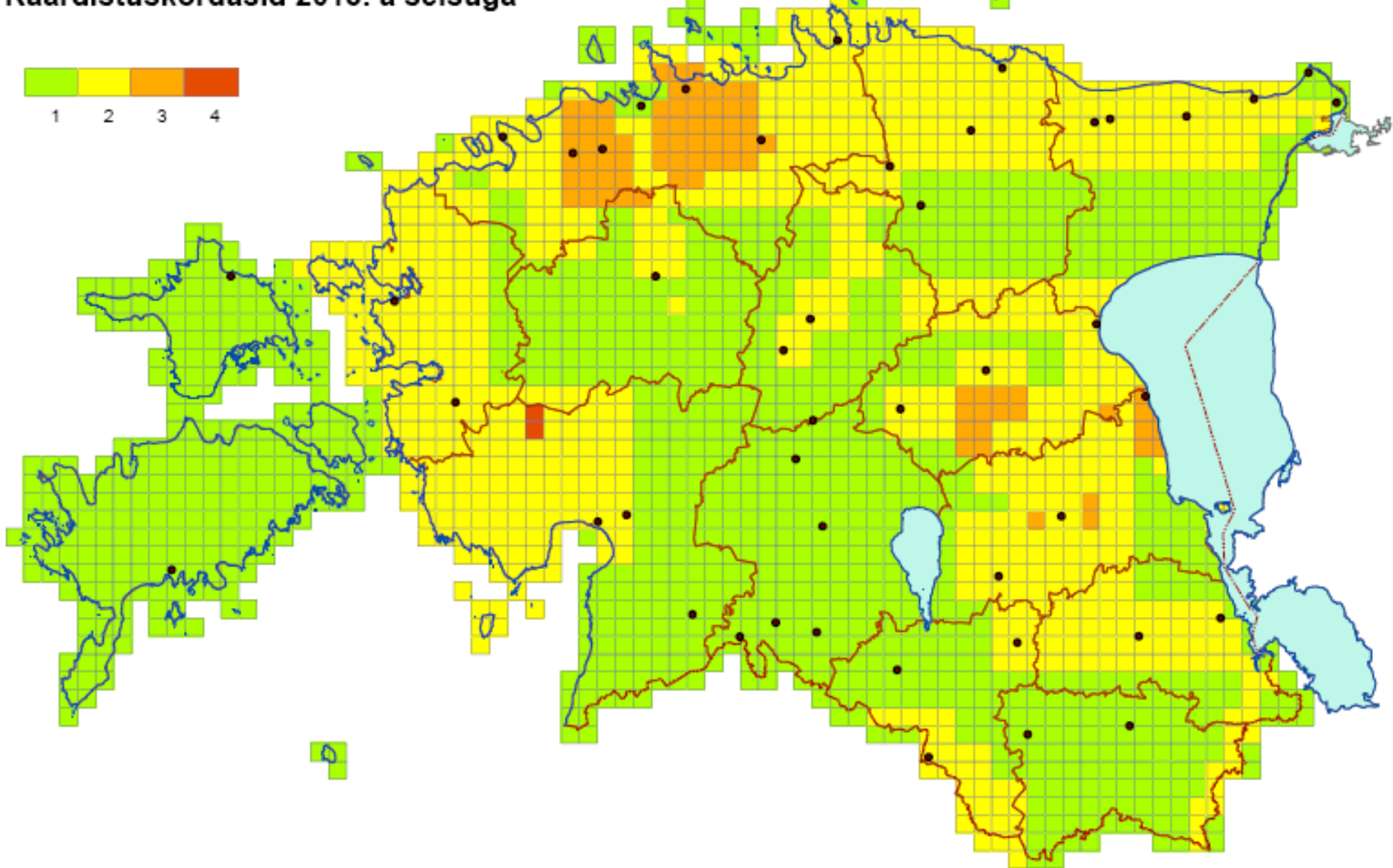
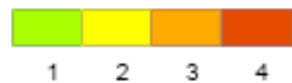
2. kaardistusring





- 1996 digiajastu algus
- 1999 – hange
- 2001 - kvaliteedikontroll
- 2002 – uus juhend
 - põhialadel viidapunktid e tsentroidid
 - kõik üle 8m laiused objektid mõõtkavaliselt
 - hukkunud puistu täiendalaks, püsirohumaad rohumaaks
 - uus nähtus – rambid
 - rehielamute kaardistuspõhimõtted (2003)
 - digimise ja kaardistuse täpsustused 2003-2006
- 2003-2006(7) – EPK kaardistus välitöödega

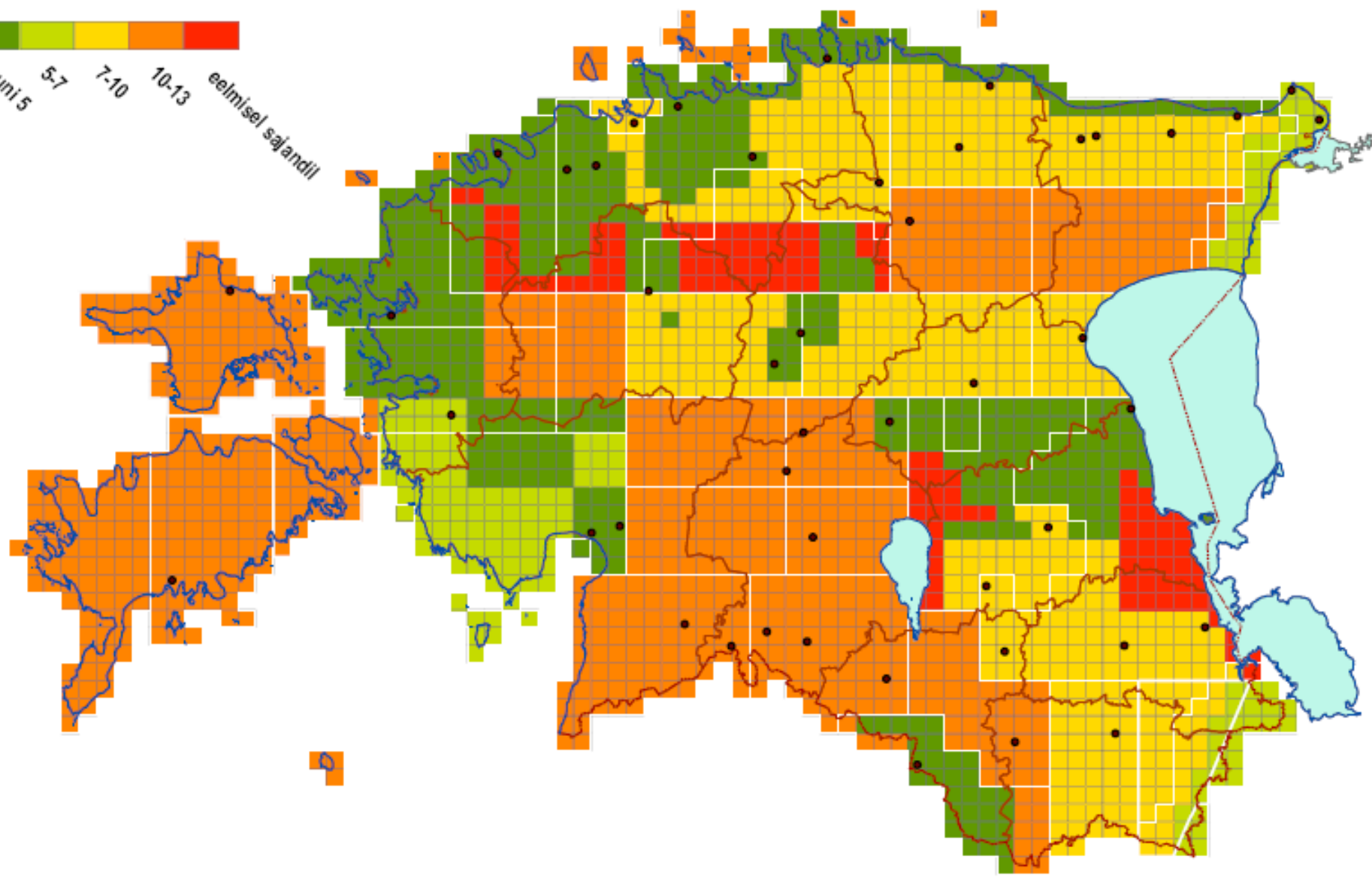
Kaardistuskordasid 2013. a seisuga



Topoandmete vanus 2013. a. märtsi seisuga



kuni 5
5-7
7-10
10-13
eelmisel sajandil



2003

55003

55004

2007

55001

55002

2007

X-GIS. Maaamet. Kõik õigused kaitstud.

0 300 600m

55001